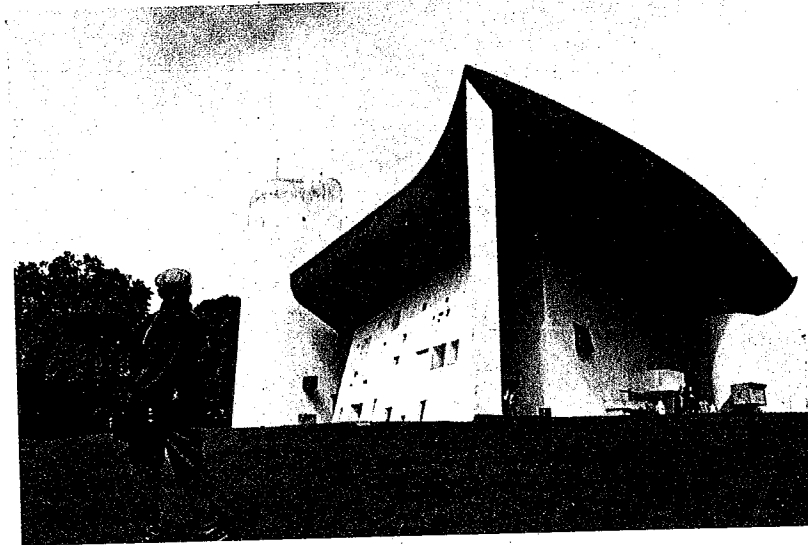


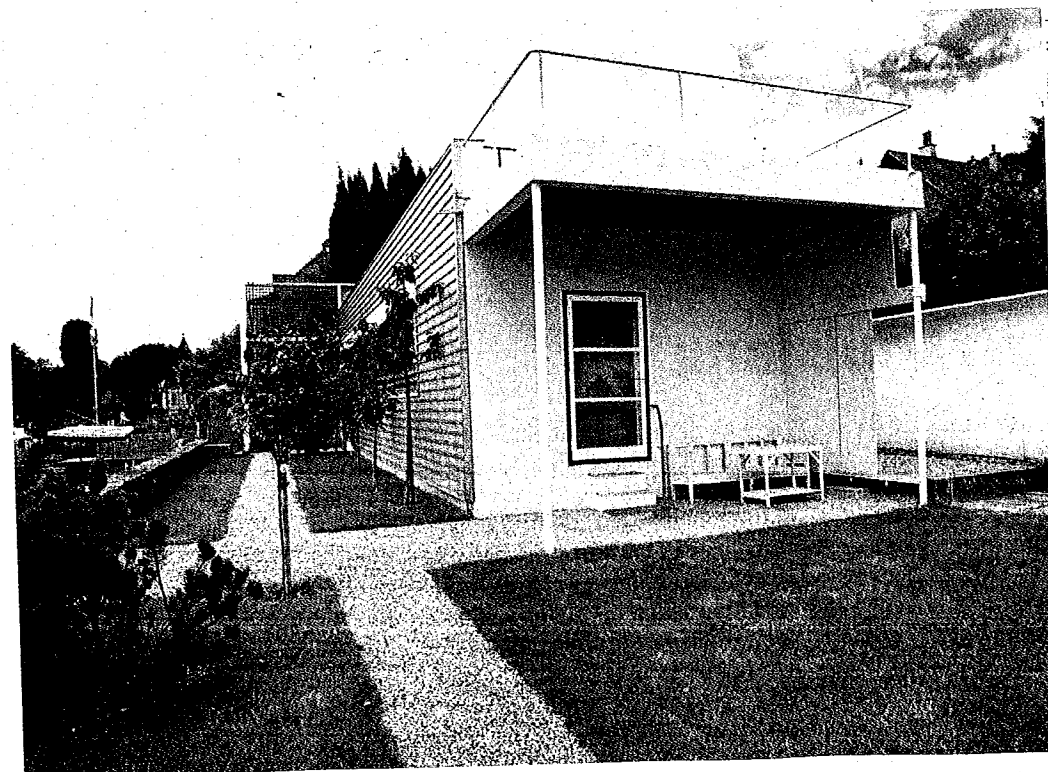
FRANCE La chapelle Notre-Dame-du-Haut est un édifice catholique construit de 1950 à 1955 sur la colline de Bourlémont à Ronchamp, en Haute-Saône, à l'emplacement d'un ancien sanctuaire romain.



FRANCE Située dans la banlieue de Bordeaux, à Pessac, la Cité Frugès a été conçue en 1924 par Le Corbusier et son cousin Pierre Jeanneret pour l'industriel Henry Frugès. Elle a été classée monument historique en 1992.

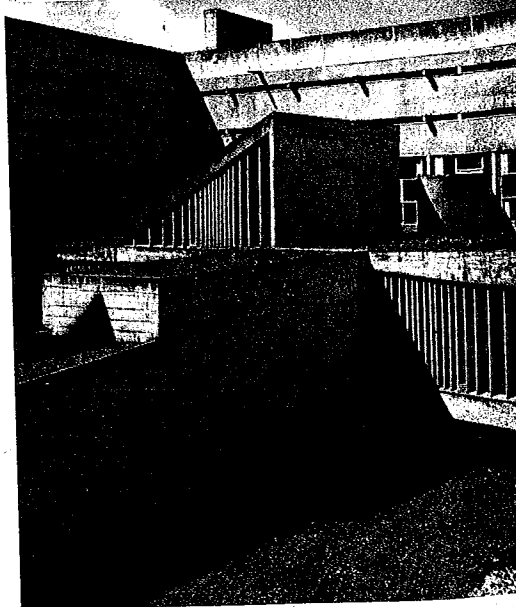
LE CORBUSIER CLASSE MONDIALE

ARCHITECTURE Après avoir été refusée deux fois en douze ans par le comité de l'Unesco, l'œuvre du Chaux-de-fonnier a finalement été inscrite, hier à Istanbul, au patrimoine mondial. Juste après le putsch raté. Notre sélection parmi les 17 sites honorés.



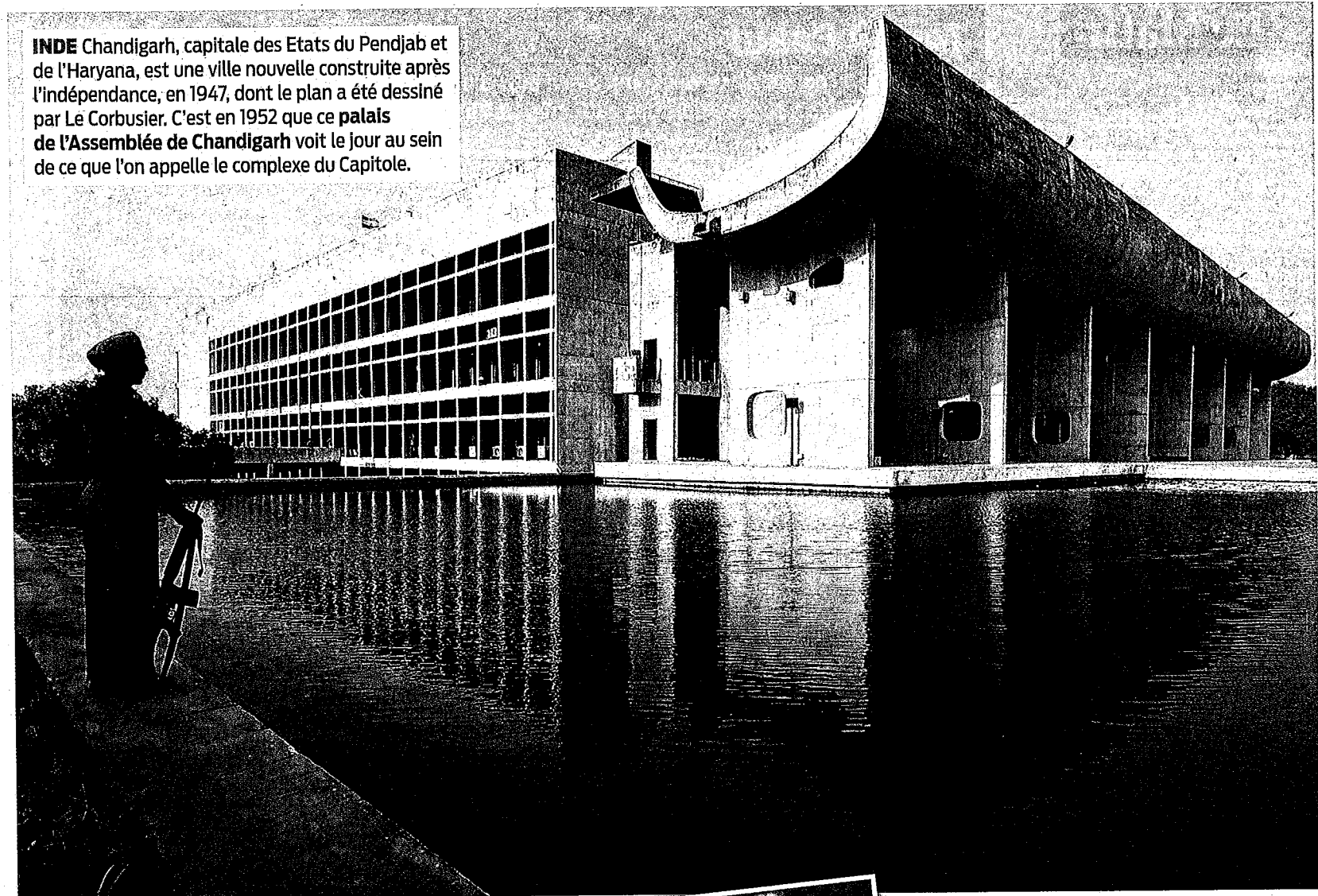
SUISSE Le Corbusier a construit la petite villa au bord du lac Léman, à Corseaux (près de Vevey), pour ses parents en 1923. La petite «machine à habiter» est bâtie sur 64 m² et comporte une fenêtre de 11 mètres sur une façade de 16 mètres.

FRANCE Le couvent Sainte-Marie de La Tourette, construit dans les années 1950, est situé à Eveux, à une trentaine de kilomètres de Lyon. L'ensemble comporte notamment une église, des salles de cours, une bibliothèque, un réfectoire et une centaine de cellules individuelles.

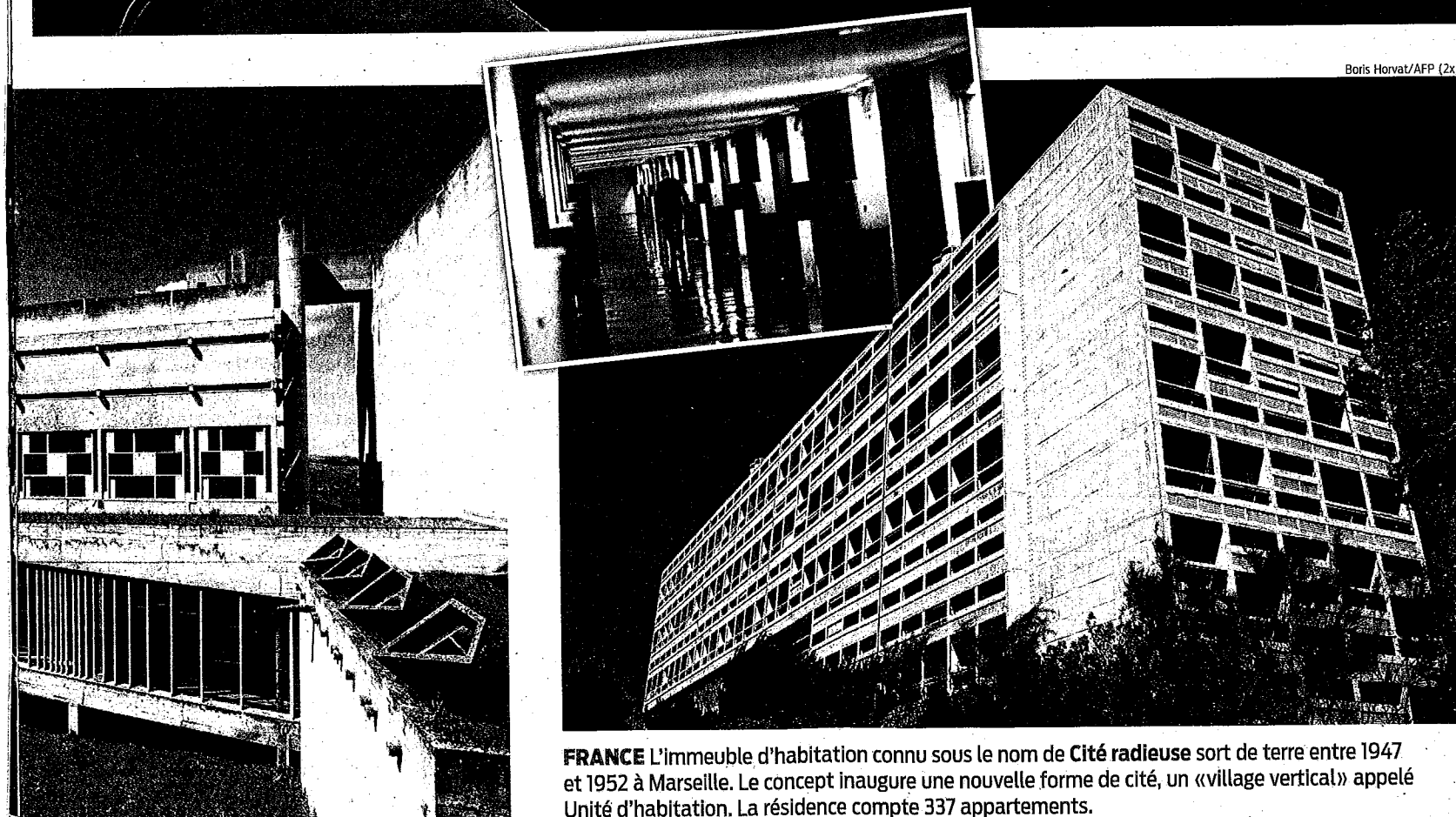


Narinder Naru/AFP

INDE Chandigarh, capitale des Etats du Pendjab et de l'Haryana, est une ville nouvelle construite après l'indépendance, en 1947, dont le plan a été dessiné par Le Corbusier. C'est en 1952 que ce palais de l'Assemblée de Chandigarh voit le jour au sein de ce que l'on appelle le complexe du Capitole.



Boris Horvat/AFP (2x)



FRANCE L'immeuble d'habitation connu sous le nom de Cité radieuse sort de terre entre 1947 et 1952 à Marseille. Le concept inaugure une nouvelle forme de cité, un «village vertical» appelé Unité d'habitation. La résidence compte 337 appartements.